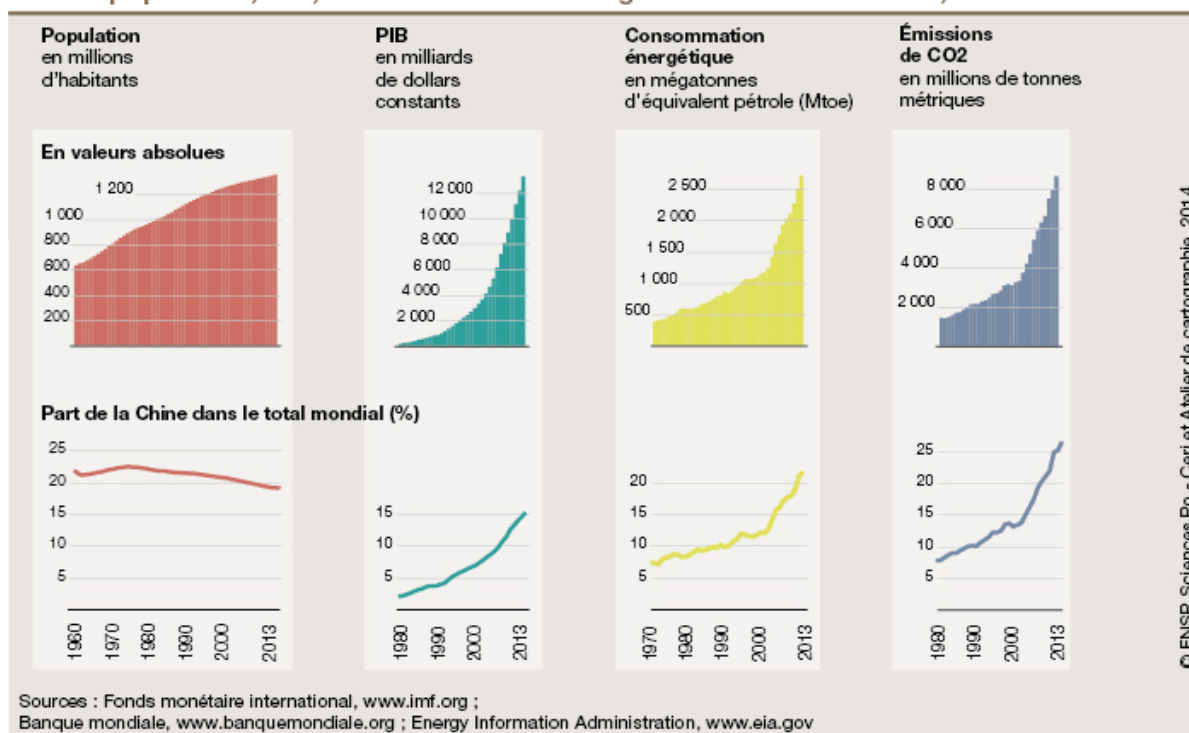
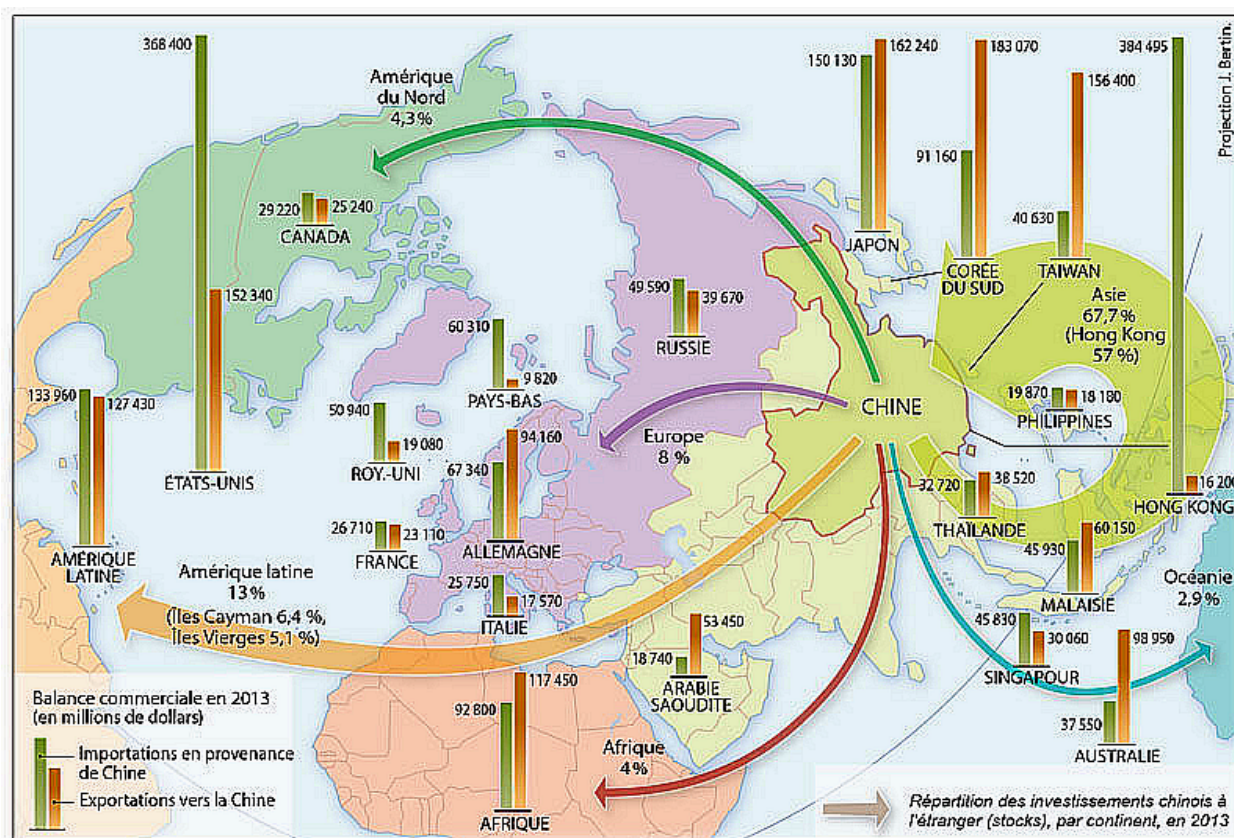


Document 1 - Population, PIB, consommation d'énergie et émissions de CO2 (2006- 2013)

Chine : population, PIB, consommation d'énergie et émissions de CO2, 1960-2013



Document 2 - La place de la Chine dans les flux économiques mondiaux en 2013



Source : Thierry Sanjuan, 2015, *Atlas de la Chine. Une puissance sous tension*, Paris, Autrement, p. 81.

Réalisation cartographique : Madeleine Benoit-Guyod. © Editions Autrement.

Document 3 - la diversité des approvisionnement énergétiques



La diversité des approvisionnements énergétiques

Manuel Nathan, Géographie 2nde, 2010 p 112

* **Hydrocarbures : pétrole, gaz**

* **Bassin houiller : formation géologique lieu d'exploitation propice du charbon**

Questions

- 1°) Montrez, en vous appuyant sur le document 1, le lien entre développement économique et croissance de la consommation énergétique de la Chine.
- 2°) Présentez le document 2, expliquez quels sont les principaux lieux d'investissement de la Chine dans le monde. **Puis** montrez quelles sont les régions du monde vers lesquelles la Chine exporte, et celle depuis lesquelles elle importe majoritairement. Regroupez et hiérarchisez ces informations.
- 3°) Comparez les document 2 et 3. Quelles sont les deux régions (ou pays) du monde dont la Chine est très fortement dépendante pour ses besoins énergétiques?
- 4°) Comparez les documents 3 et 4, expliquez comment la Chine fait face à l'explosion de ses besoins énergétiques.

Tache complexe

Après avoir présenté la situation de la Chine en terme développement économique, vous présentez les défis énergétiques de cette puissance émergente, en organisant vos idées (besoins, approvisionnement, conséquences environnementales)

Document 4 - La consommation énergétique en Chine par type d'énergie (2013) en %

